



OBRA :
**PROYECTO DE PAVIMENTACIÓN
CUARTEL 11030**
ARICA - PROVINCIA DE ARICA - REGIÓN DE ARICA Y PARINACOTA

CONTENIDO :
ETAPA 04
SECTOR CALLE ESTEBAN RÍOS HASTA LUIS TIRADOS
PLANTA GENERAL Y PLANTAS DE UBICACIÓN

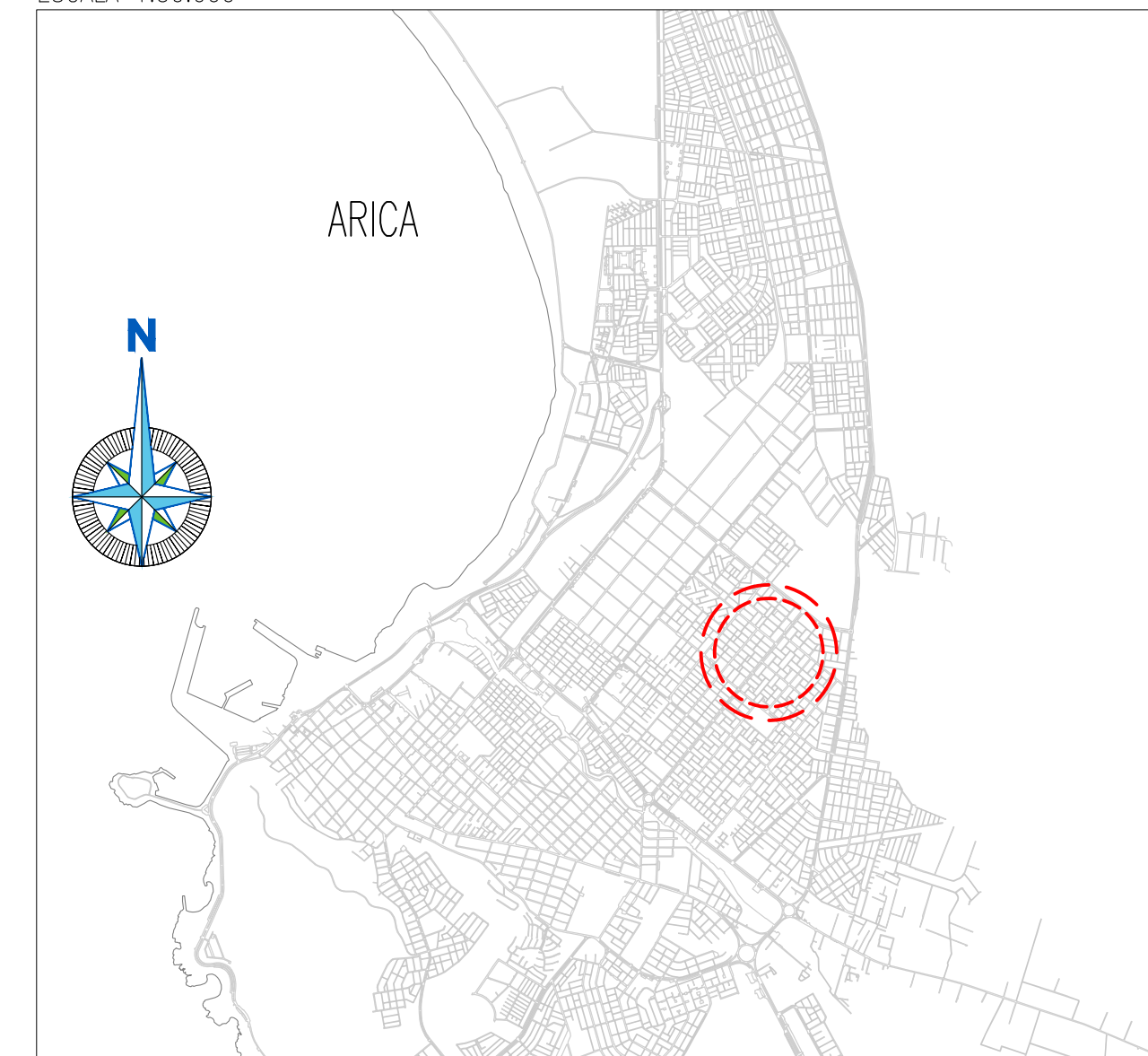
PROYECTADO POR :
Altiplano
HANNIS RECABARREN D.
INGENIERO PROYECTISTA
AGUAS DEL ALTIPLANO

VALIDADO POR :
GERENTE DE INFRAESTRUCTURA Y DESARROLLO
AGUAS DEL ALTIPLANO
JEFE DEPARTAMENTO ESTUDIOS
AGUAS DEL ALTIPLANO
JEFE DEPARTAMENTO DESARROLLO DE REDES
AGUAS DEL ALTIPLANO
PREVENCIÓN DE RIESGOS
AGUAS DEL ALTIPLANO

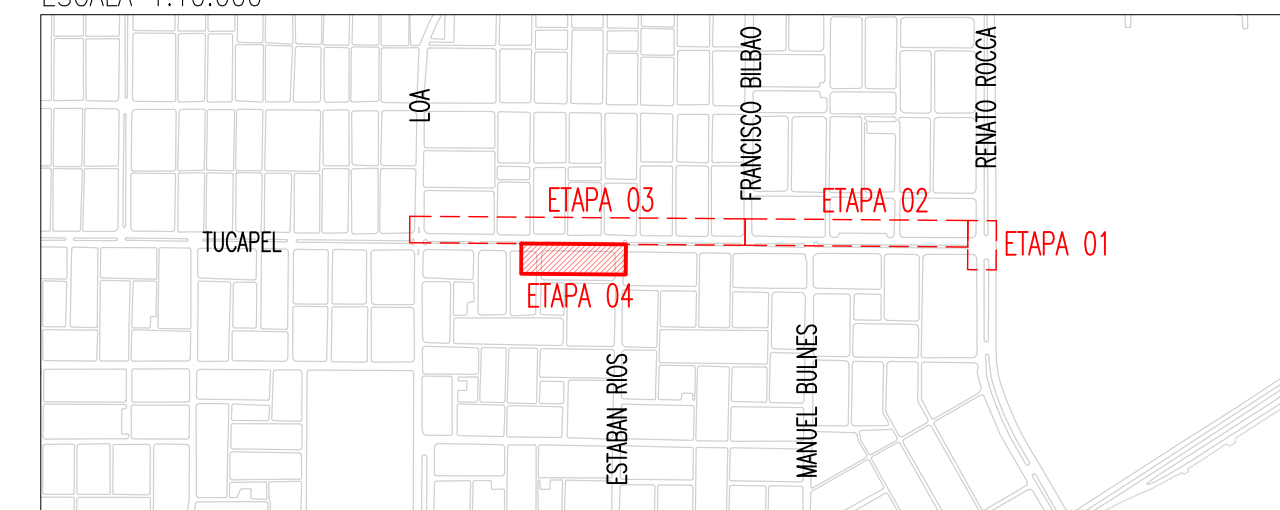
TIPO DE PROYECTO : OPERACIONAL
FECHA : abril 26
PLANO N° :
PROYECTO AGUAS DEL ALTIPLANO N°
26-ADA-GC-PD-ARIC-00009
ESCALA : INDICADAS
09 DE 10
REVISIÓN : A

1	REEMITIDO PARA CONSTRUCCIÓN					
0	EMITIDO PARA CONSTRUCCIÓN					
C	EMITIDO CON OBSERVACIONES ATENDIDAS					
B	EMITIDO PARA APROBACIÓN CLIENTE INTERNO					
A	EMITIDO PARA REVISIÓN INTERNA	21-04-2026	BAL	HRD	NAC	HRD
REV.	DESCRIPCIÓN	FECHA	JEFE. PROY.	PROYECTÓ	REVISÓ	DIBUJÓ

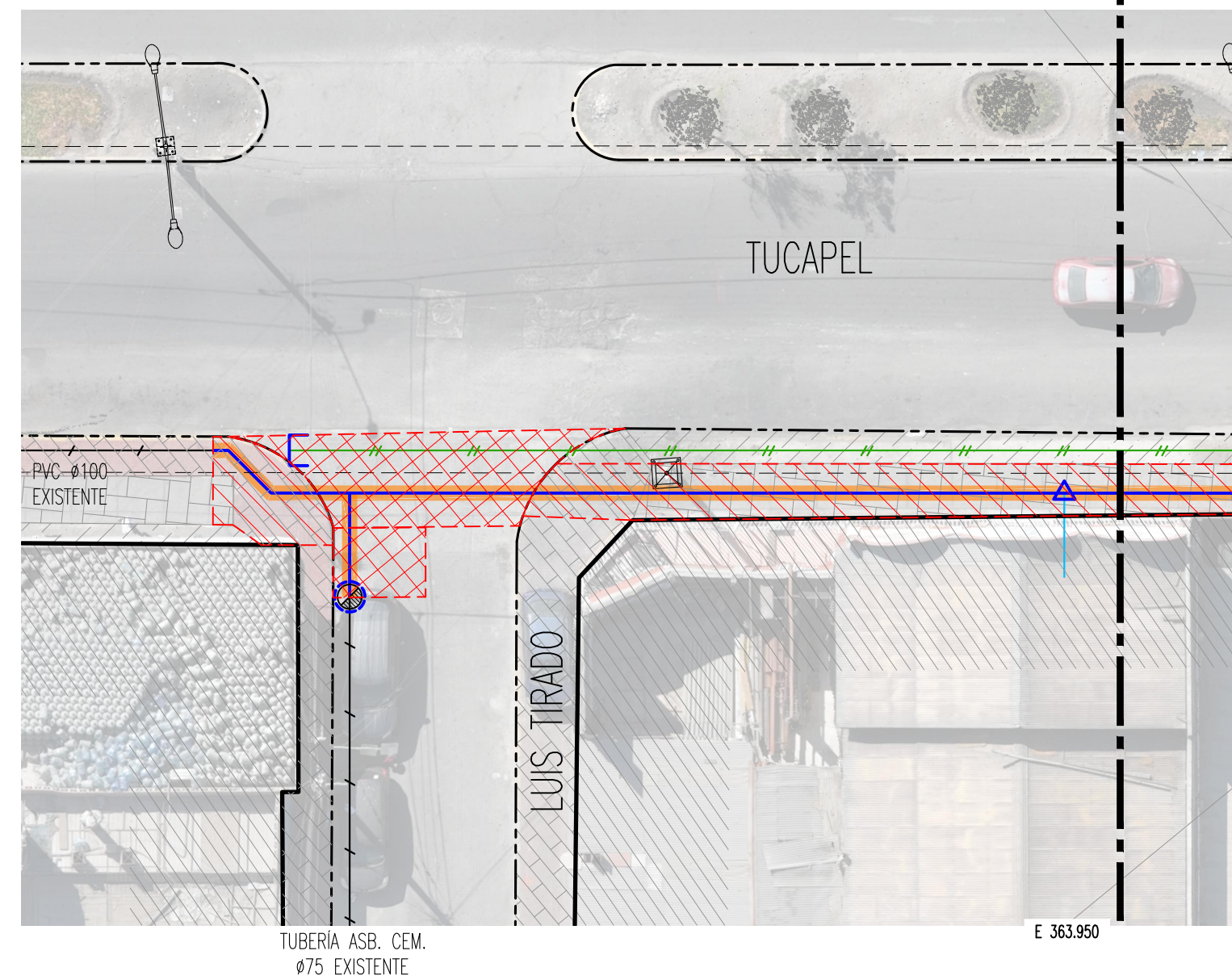
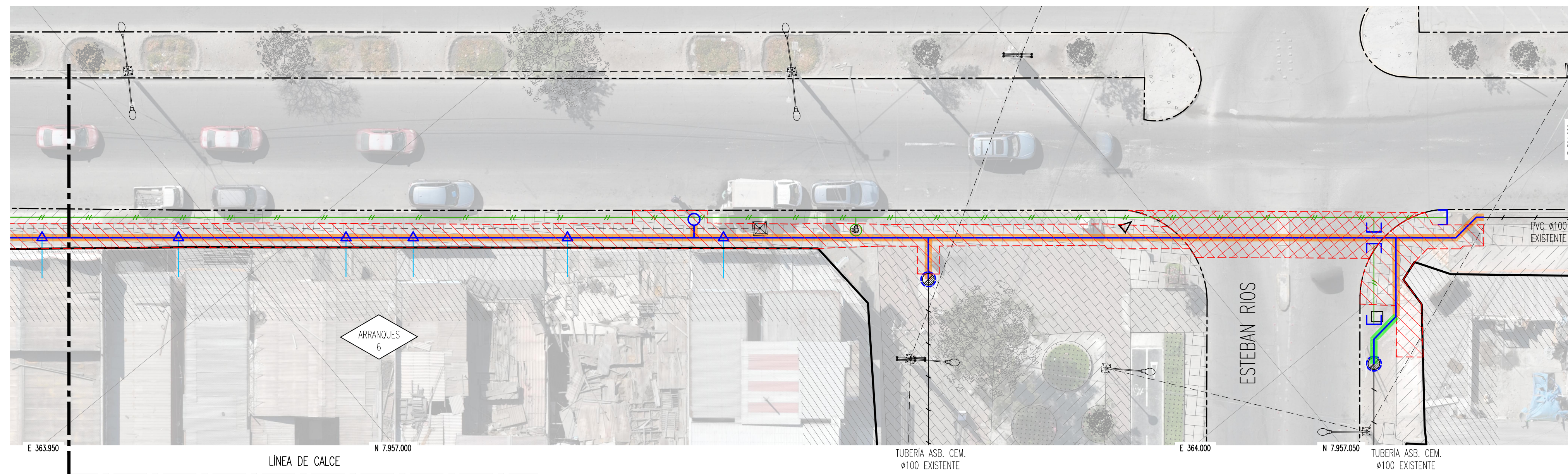
PLANTA UBICACIÓN GENERAL PROYECTO
ESCALA 1:50.000



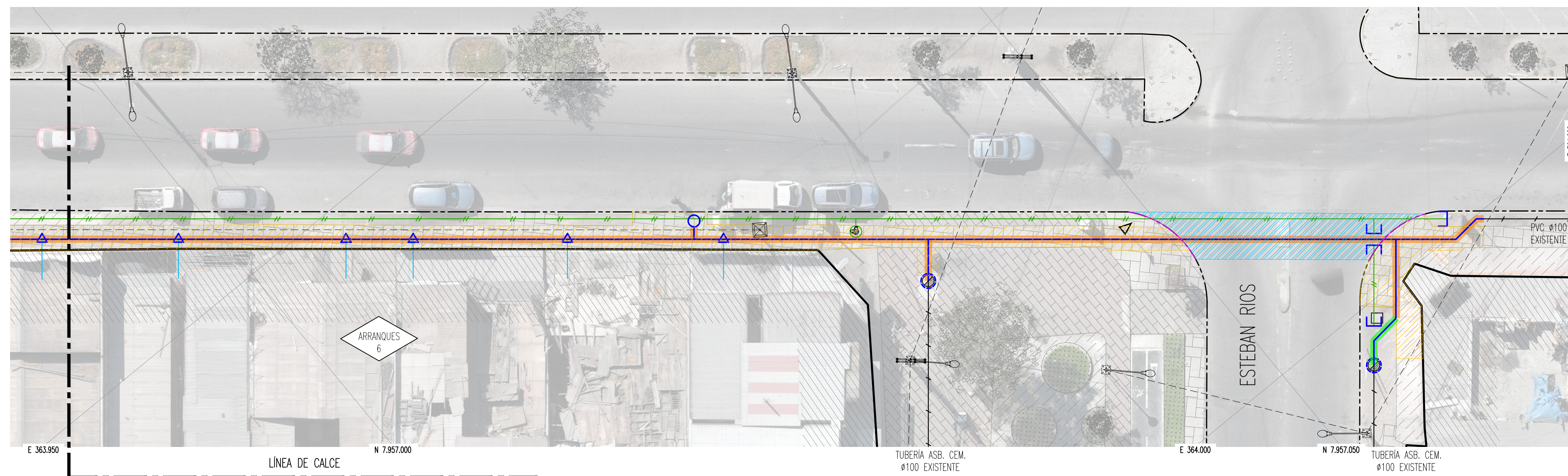
PLANTA UBICACIÓN LÁMINAS
ESCALA 1:10.000



PLANTA GENERAL SITUACIÓN EXISTENTE CON ROTURA DE PAVIMENTOS A INTERVENIR – ETAPA 04
CALLE ESTEBAN RÍOS HASTA LUIS TIRADO
ESCALA 1:200



PLANTA GENERAL SITUACIÓN EXISTENTE CON REPOSICIÓN DE PAVIMENTOS – ETAPA 04
CALLE ESTEBAN RÍOS HASTA LUIS TIRADO
ESCALA 1:200



SIMBOLOGÍA

- TUBERÍA AP PROYECTADA
- CAMARA AP PROYECTADA
- CAMARA AP A RENOVAR
- CAMARA AP EXISTENTE
- CAMARA AP FUERA DE SERVICIO
- CAMARA AS EXISTENTE
- TUBERÍA AP EXISTENTE
- TUBERÍA FUERA DE SERVICIO
- TUBERÍA COLECTOR EXISTENTE
- ARRANQUES A RECONECTAR
- ZANJA ABIERTA CON ROTURA
- ZANJA ABIERTA SIN ROTURA
- LÍNEA OFICIAL
- SOLERA EXISTENTE
- LÍNEA ELÉCTRICA
- VEREDA
- ADOCRETO
- ASFALTO BUEN ESTADO
- RADIER
- SOLERA TIPO A A REPONER
- VEREDA A INTERVENIR
- CALZADA A INTERVENIR
- PAVIMENTO ALFALTO VA LOCAL A REPONER
- VEREDA HORMIGÓN A REPONER
- GRIFO PROYECTADO / RENOVAR
- GRIFO EXISTENTE
- GRIFO A ELIMINAR
- POSTE LUMINARIA
- CONCRETO
- TIERRA
- CERÁMICA